



GRUPO

**FORTEMETAL**

A ARTE DE SER FORTE MOLDANDO O SEU SUCESSO

# QUEM SOMOS

A Forte Metal é uma empresa especializada na elaboração de projetos, fabricação, montagem e manutenção de estruturas metálicas, com sede no Ceará. Contando com uma equipe altamente capacitada e uma gestão dinâmica e inovadora, com expertise e experiência em seu segmento.

A Forte Metal desenha sua história a cada dia, com empresas multinacionais e nacionais que consolidou há mais de seis anos. Desenvolvendo um trabalho sólido e inovador para a construção civil e industrial.

A Forte Metal tem um grande diferencial, atendimento altamente especializado, pontualidade nos prazos de entrega de produtos e serviços, buscando sempre promover de forma adequada a utilização de estruturas metálicas.

Temos um alto índice de clientes satisfeitos, que aprovam e recomendam a nossa empresa. Resultado de nossa busca em oferecer os melhores em produtos e serviços, relacionados a estruturas metálicas, com segurança, profissionalismo, confiabilidade e responsabilidade.

O comprometimento e qualidade empregados a cada projeto têm mantido a empresa numa posição de destaque no mercado.

Nossa empresa conta com um parque fabril em crescimento, demandado pelos novos clientes e nossa adaptabilidade ágil e rápida, garante a nossa credibilidade no mercado competitivo na qual, para nós da **Forte Metal**, projetos pequenos ou grandes são nossos desafios.

## MISSÃO

Fornecer produtos e serviços de alta qualidade aos nossos clientes, agregando valores competitivos com agilidade e rapidez ao seu negócio.

## VISÃO

Ser reconhecida pelos nossos clientes, como opção fundamental e inovadora na implementação e manutenção de seus negócios. Realizando serviços de pura excelência de forma a consolidar, cada vez mais nossa marca com novas tecnologias no mercado.

## VALORES

Manter a ética, a cumplicidade e a transparência com clientes, colaboradores e fornecedores, estabelecendo-se como empresa, sinônimo de comprometimento e respeito.

# FABRICAÇÃO E MONTAGEM

- ◆ GALPÕES INDUSTRIAIS
- ◆ COBERTURAS METÁLICAS
- ◆ MEZANINOS E LAJES STEEL DECK
- ◆ ESTRUTURAS METÁLICAS
- ◆ PIPE RACK E CABLE RACK
- ◆ TANQUES
- ◆ ESCADAS METÁLICAS
- ◆ FACHADAS
- ◆ GUARDA CORPOS ETC.
- ◆ PROJETO E FABRICAÇÃO DE LINHA DE VIDA
- ◆ MANUTENÇÃO PREVENTIVA
- ◆ MANUTENÇÃO CORRETIVA
- ◆ RECUPERAÇÃO DE ESTRUTURAS METÁLICAS
- ◆ RECUPERAÇÃO DE COBERTURAS METÁLICAS
- ◆ IMPERMEABILIZAÇÕES

# HELIPONTO METÁLICO

**CONSÓRCIO CISP**

**Fortaleza**

Montagem de heliponto metálico sobre edifícios, laje Steel Deck, 625m<sup>2</sup> (25x25m), 38.700kg.



# FACHADA METÁLICA

**CONSÓRCIO CISP**

**Fortaleza**

Montagem de fachada metálica  
com revestimento em vidro  
laminado, 1200m<sup>2</sup>, 11.000kg.

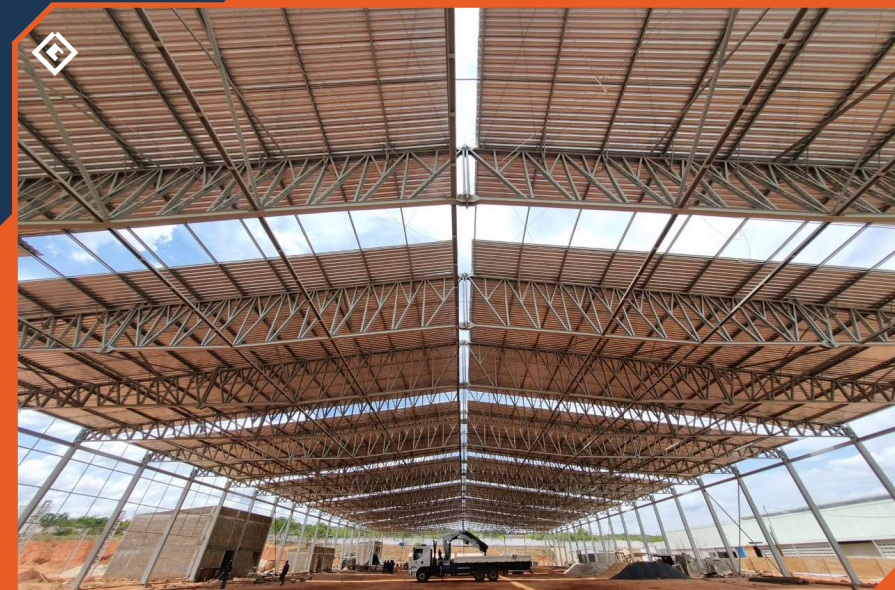


# COBERTURA METÁLICA

**DILLY SPORTS**

**BREJO SANTO - CE**

Fabricação e Montagem de Cobertura  
Metálica com Telha em Aço Galvalume 0,65mm.  
6600m<sup>2</sup> de área cobertura.  
2184m<sup>2</sup> de área do fechamento.





# COBERTURA METÁLICA

**SUPER SELETO**

**MAURITI - CE**

Fabricação e Montagem de  
cobertura metálica com telha  
sanduíche.

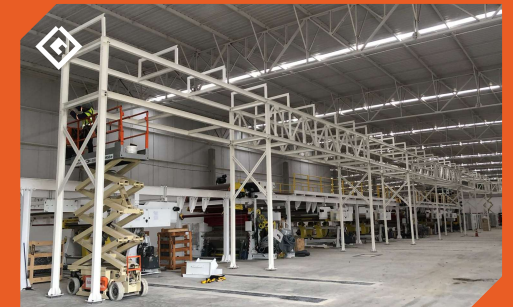
3.868m<sup>2</sup> de área coberta.



# INDÚSTRIA

## SMURFIT KAPPA - PIPE RACK

Estrutura Metálica tipo Pipe Rack, acesso para instalação e automação de Onduladeira de chapas de papelão. Peso 40.000kg e 160 metros comprimento.



# PASSARELA METÁLICA

**BR 324**

**SALVADOR - BA**

Fabricação e Montagem de Passarela  
Metálica com Leje Steel Deck.

210m de Comprimento.

14.320kg peso da estrutura..



# COBERTURA METÁLICA

**FRANGOLÂNDIA  
SUPERMERCADOS**

Fabricação  
e Montagem de cobertura  
metálica com telha sanduíche.

10.000m<sup>2</sup> de área coberta.



# PLATAFORMA METÁLICA

## NACIONAL GÁS - BA

Plataforma de inspeção dos botijões.

125m<sup>2</sup> de área, Pé direito 6m,  
4.300kg.

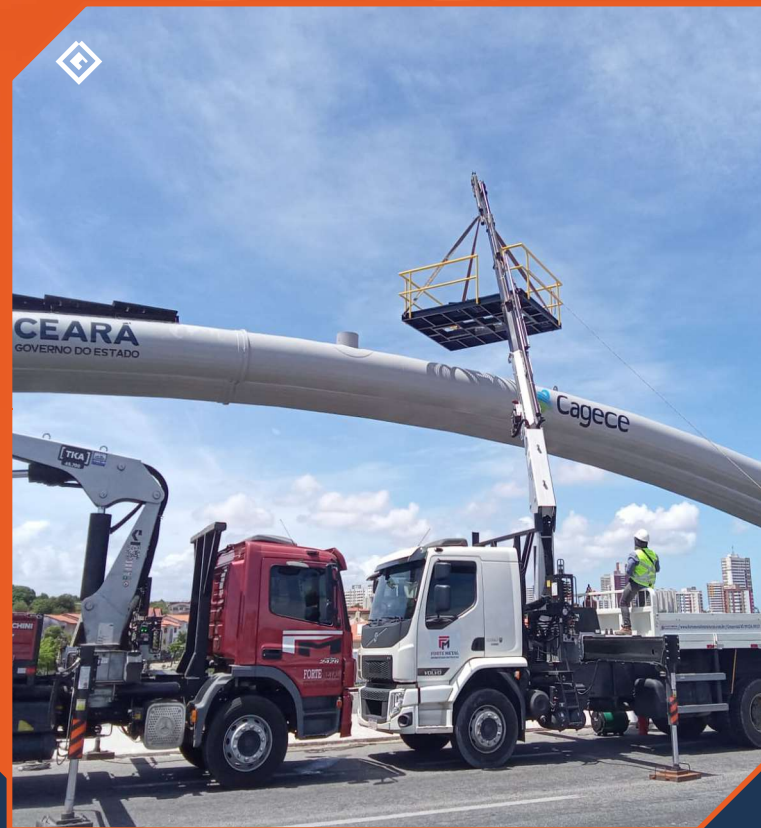


# ADUTORA

## FORTALEZA - CE

Plataforma Metálica de Manutenção e Escada de Acesso.

28m de comprimento, Peso 7.100kg.



# FOÇO PARA ELEVADOR

**HOSPITAL SÃO CAMILO**

2 Torres para elevador, com  
8 andares, 9.250kg



# COBERTURAS METÁLICA

**ESCOLAS**

**PROFISSIONALIZANTES**

Estruturas metálicas das Escolas Profissionalizantes do Estado do Ceará, 1.200m<sup>2</sup>, 30.000kg.



PARCERIA COM CONSTRUTORAS:  
**CETRO, ARTHUR AZEVEDO, CONSTAN**



# INDÚSTRIA

## GALPÃO DA INDÚSTRIA EBBA - ARACATI-CE

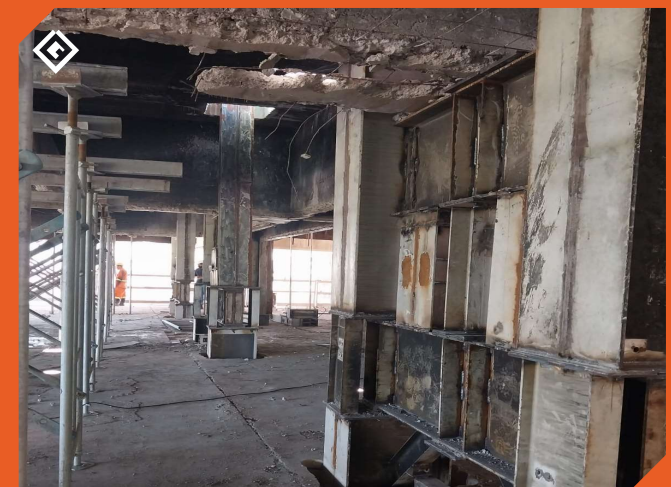
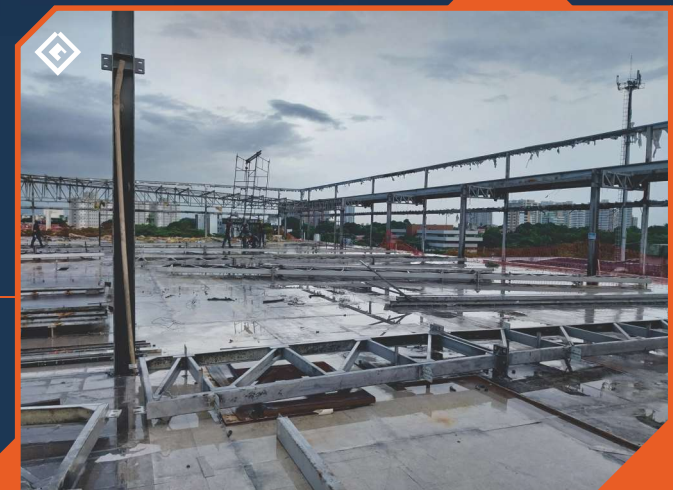
Estruturas metálicas tipo cobertura com 3.200m<sup>2</sup> de área construída e 38.400kg.



# MEZANINO METÁLICO

**CONSÓRCIO TRIBUNAL  
DE JUSTIÇA DO ESTADO DO CEARÁ**

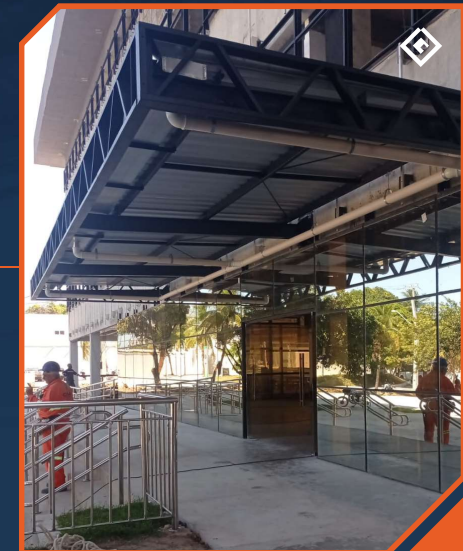
Mezanino Metálico com 6.250m<sup>2</sup>,  
comprimento 125x50m, peso da  
Estrutura Metálica do Mezanino  
300.000kg.



# MARQUISE METÁLICA

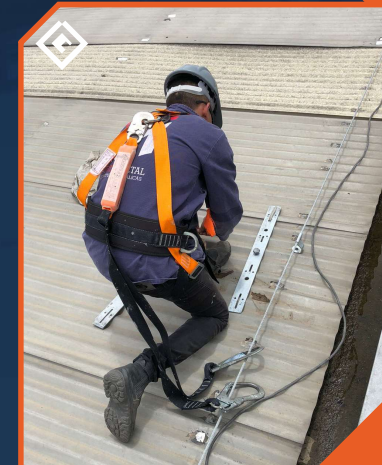
**CONSÓRCIO CISP**

Marquise metálica na unidade  
Secretaria de Segurança  
Pública



# LINHA DE VIDA

Projeto, Fabricação  
e Instalação de linha  
de vida para coberturas



# ESTRUTURAS DIVERSAS



ESTRUTURA 3 CORAÇÕES



COBERTURA PLAY



ESCADA HELICOIDAL



PAREDE CORTA FOGO



FACULDADE ESTÁCIO DE SÁ

# PARCEIROS/CLIENTES





GRUPO  
**FORTEMETAL**  
A ARTE DE SER FORTE MOLDANDO O SEU SUCESSO

## CONTATOS COMERCIAIS

**ANDRÉ CARNEIRO**

Diretor

+55 85 99780.0577

**JEYSON FERNANDES**

Comercial

+55 85 99126.0813

**ANTONIO MAGALHÃES**

Gerente de Contratos

+55 85 99900.9515

[www.fortemetalestruturas.com.br](http://www.fortemetalestruturas.com.br)



RODOVIA CE 060 KM 8,8 S/N CEP: 61.800-100 - TIMBO - PACATUBA - CE

**FORTEMETAL ESTRUTURAS METÁLICAS LTDA**

CNPJ: 43.031.919/0001-55

**FORTEMETAL MONTAGENS METÁLICAS LTDA**

CNPJ: 24.603.439/0001-77